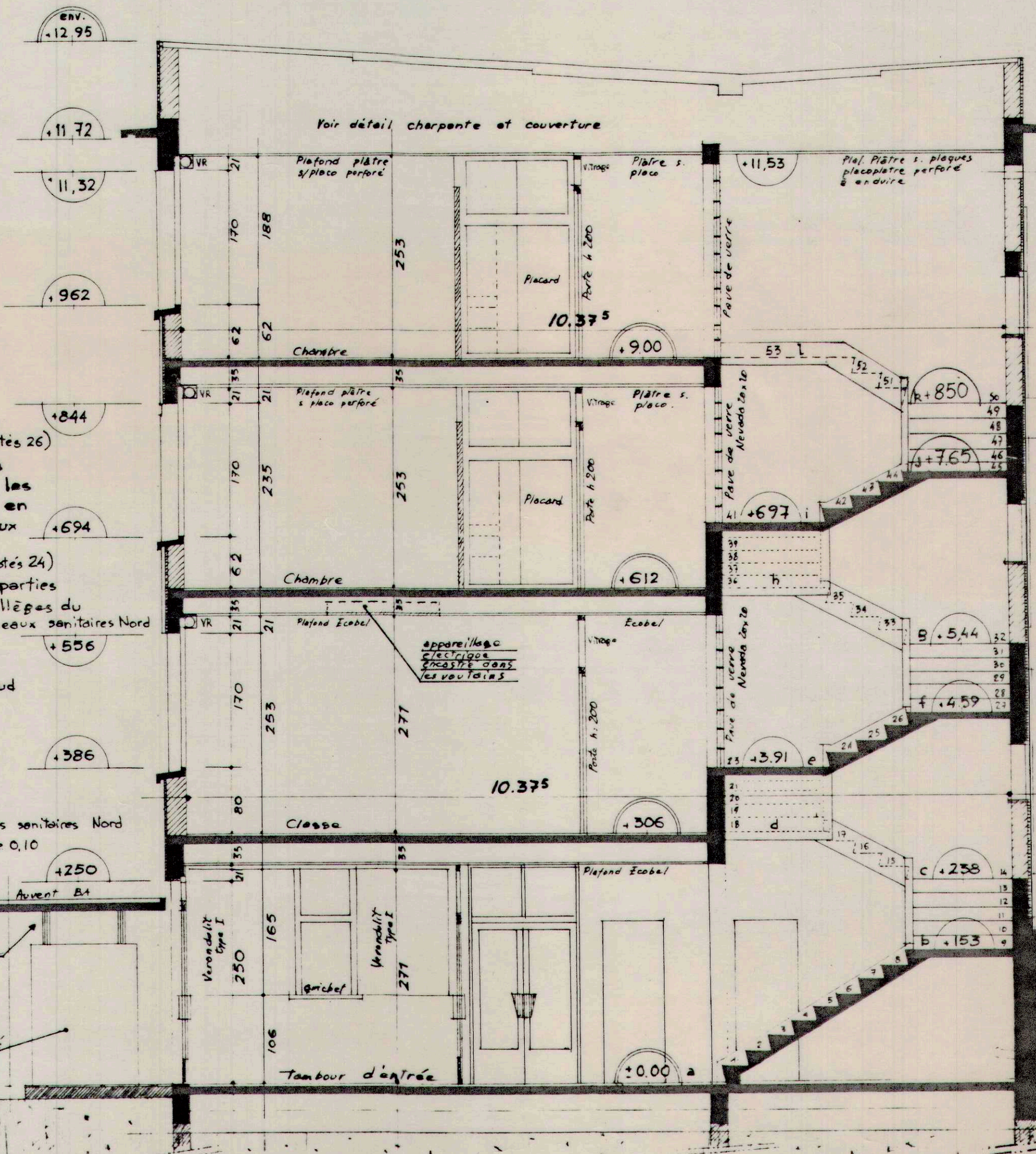
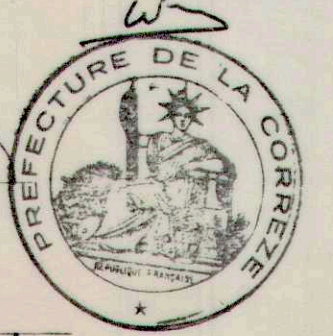


COURRIER ARRIVÉE
- 8 NOV 1962
RECEPTION DE
BRIVE-MUNICIPALE (COTIS)



Le Maire de Brive
Président de la Commission Administrative

Vu et approuvé
TULLE, le - 7 AOUT 1962
Sur le Préfet :
Attaché de Préfecture
Chef de Bureau délégué

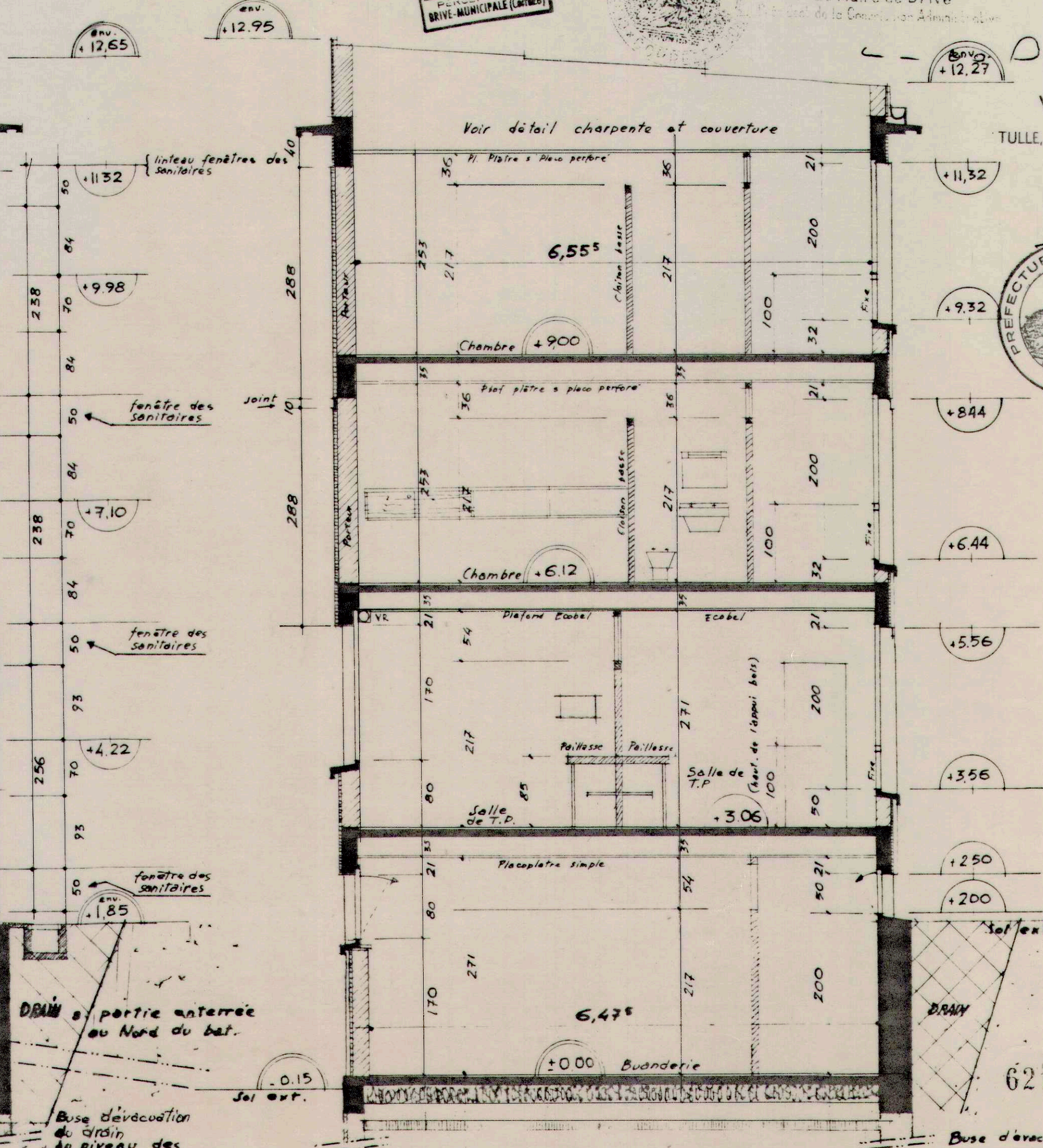


NU ± 0.00 (murs cotés 26)
Sur le dessin des
façades, toutes les
parties d'enduit en
blanc, sauf poteaux
+694
NU - 0.02 (murs cotés 24)
dit toutes les parties
grisées sauf allèges du
RDC Sud et trumeaux sanitaires Nord
+556
NU - 0.08
Allèges RDC Sud
NU poteaux :
- 0.045
NU - 0.01
Trumeaux entre baies sanitaires Nord
et joint horizontal de 0.10
+386
+250
Avent B1
Poteaux
scier
scier
dans
la maçonnerie
Grès cérame 2x2
bleu clair et
mouchetis de
Brière bleu foncé
-0.15

COUPE SUR ESCALIER PRINCIPAL

Ech. 0.02 mpm

ESCALIER : à monter (marches 17x29)		hauteur totale à monter par volée	à monter (marches 17x29)		hauteur totale à monter par volée
de a en b :	9 hauteurs de 17	1.53	de h en i :	5 hauteurs de 17	0.85
b en c :	5 " " " "	0.85	i en j :	4 " " " "	0.68
c en d :	4 " " " "	0.68	j en k :	5 " " " "	0.85
d en e :	5 " " " "	0.85	k en l :	3 " " " "	0.50
e en f :	4 " " " "	0.68	Dimensions de la lunette : 1.34 x 0.94 limon : 0.08 largeur de l'embranchement : 1.25		
f en g :	5 " " " "	0.85			
g en h :	4 " " " "	0.68			



COUPE SUR AILE EST

Ech. 0.02 mpm

VILLE DE BRIVE
CENTRE HOSPITALIER D'USOIS
ECOLE D'INFIRMIERES
COUPES S. ESCALIER PRINCIPAL AILE EST
ECH. 0.02
LOUIS ET JACQUES MACARY ARCHITECTES D.P.C. BRIVE 1962